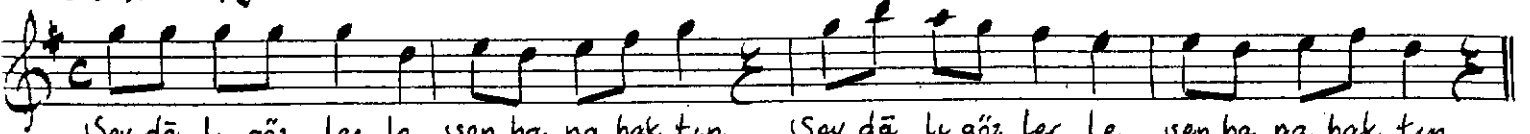


MÂHUR ŞARKI

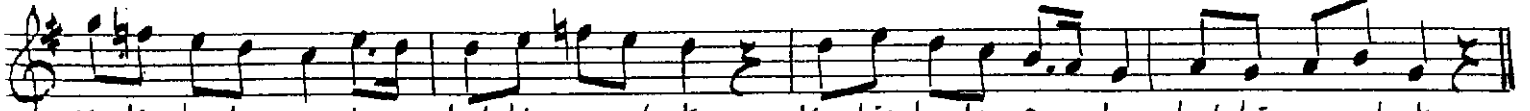
Beste: Muallim İsmâil Hakkı B.
Güfte: Bâdi Nedim B.

İhsal: Sofyan



Sev dâ lı göz ler le sen ba na bak tın
Em ret yo lun da göz yaş la rım ak sın

Sev dâ lı göz ler le sen ba na bak tın
Em ret yo lun da göz yaş la rım ak sın



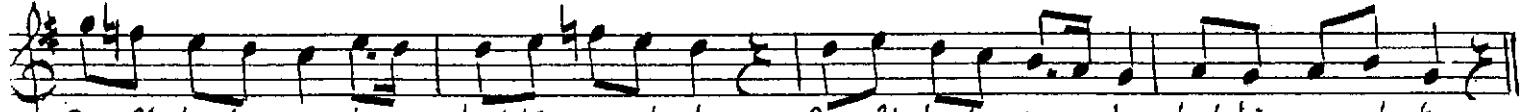
Kız bir ba kış ın la kal bi me ak tın
Pe ri ler ö nün de şem'a lar yak sın

Kız bir ba kış ın la kal bi me ak tın
Pe ri ler ö nün de şem'a lar yak sın



A teş le re yak tın ah be ni yak tın
Bir i çim su dan sen yav rum ber rak sın

A teş le re yak tın ah be ni yak tın
Bir i çim su dan sen yav rum ber rak sın

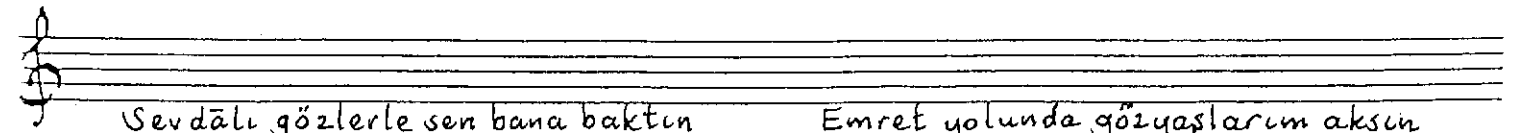


Bir şüh ba kış ın la kal bi me ak tın

Bir şüh ba kış ın la kal bi me ak tın



ARANAĞMESİ



Sevdalı gözlerle sen bana baktın
Kız bir bakışınla kalbime aktın
Ateşlere yaktın ah beni yaktın
Bir şüh bakışınla kalbime aktın

Emret yolunda gözyaşlarım aksın
Periler önünde şem'alar yaksın
Bir içim sudan sen yavrum berraksın
Bir şüh bakışınla kalbime aktın

Df-29/101-102

Muallim İsmâil Hakkı Beyin TRT. deki
kolleksiyonundan yazıldı.